



# 2022年初詣の人流解析

2022/01/04

株式会社Agoop

**この資料を二次利用される際は、出典を明記してください。**  
**(例) データ提供：株式会社Agoop**

**グラフを編集・加工して利用される場合は、下記アドレスまでお問い合わせください。**

**この資料に関するお問い合わせ先**  
**[pr@agoop.co.jp](mailto:pr@agoop.co.jp)**

受付は10:00～17:00とさせていただきます。(土日祝祭日、年末年始除く)

受付時間外にいただきましたお問い合わせにつきましては、回答までにお時間をいただく可能性がございます。

**新型コロナウイルス特設サイトはこちら**  
**<https://www.agoop.co.jp/coronavirus/>**

# 流動人口データについて

## ポイント型 流動人口データ

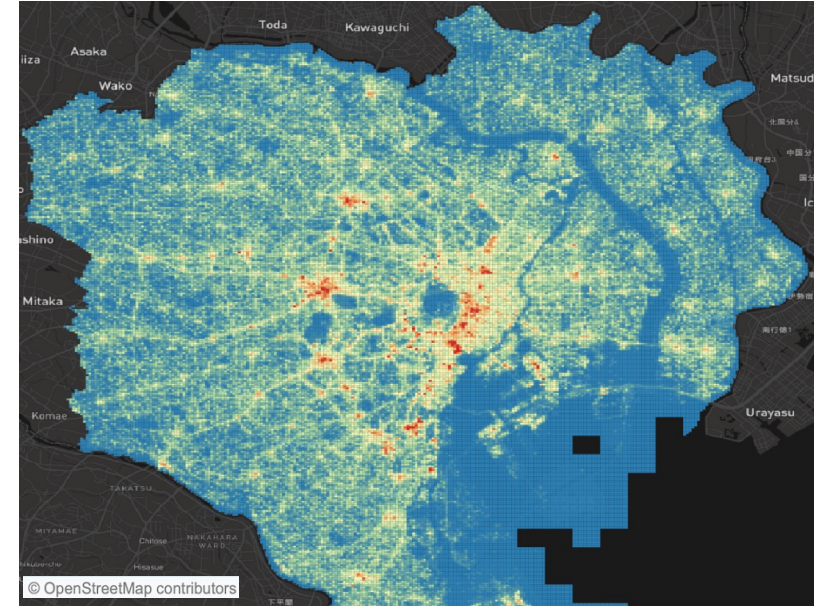
**GPS位置情報を基に  
人の流れや速度を点で可視化**



- ☑ 人の流れを「点」の状態に細やかに把握
- ☑ 全世界・マルチキャリアの位置情報を収集可能

## メッシュ型 流動人口データ

**GPS位置情報を基に  
人口をメッシュごとに統計化**



- ☑ 日本の総人口規模に換算
- ☑ 50m・100m・500m・1kmメッシュを提供

この資料は、[メッシュ型流動人口データ](#)（50mメッシュ）を使用しています。

# 概要説明

本公開レポートは、スマートフォンのアプリログをビッグデータ処理することで、エリア単位の人口推移を機械的に統計処理し、日本の総人口規模に換算した推計結果をレポートしております。

本公開レポートでは、コロナ禍にある2020年～2022年の初詣エリアでの人流変化を把握することを目的とし、当社で選定した神社仏閣の10エリアに対してそれぞれ以下の解析をしております。

平均人口（時間別）（前年同時期との比較）

期間：2019/12/31～2020/1/3、2020/12/31～2021/01/03、2021/12/31～2022/01/03

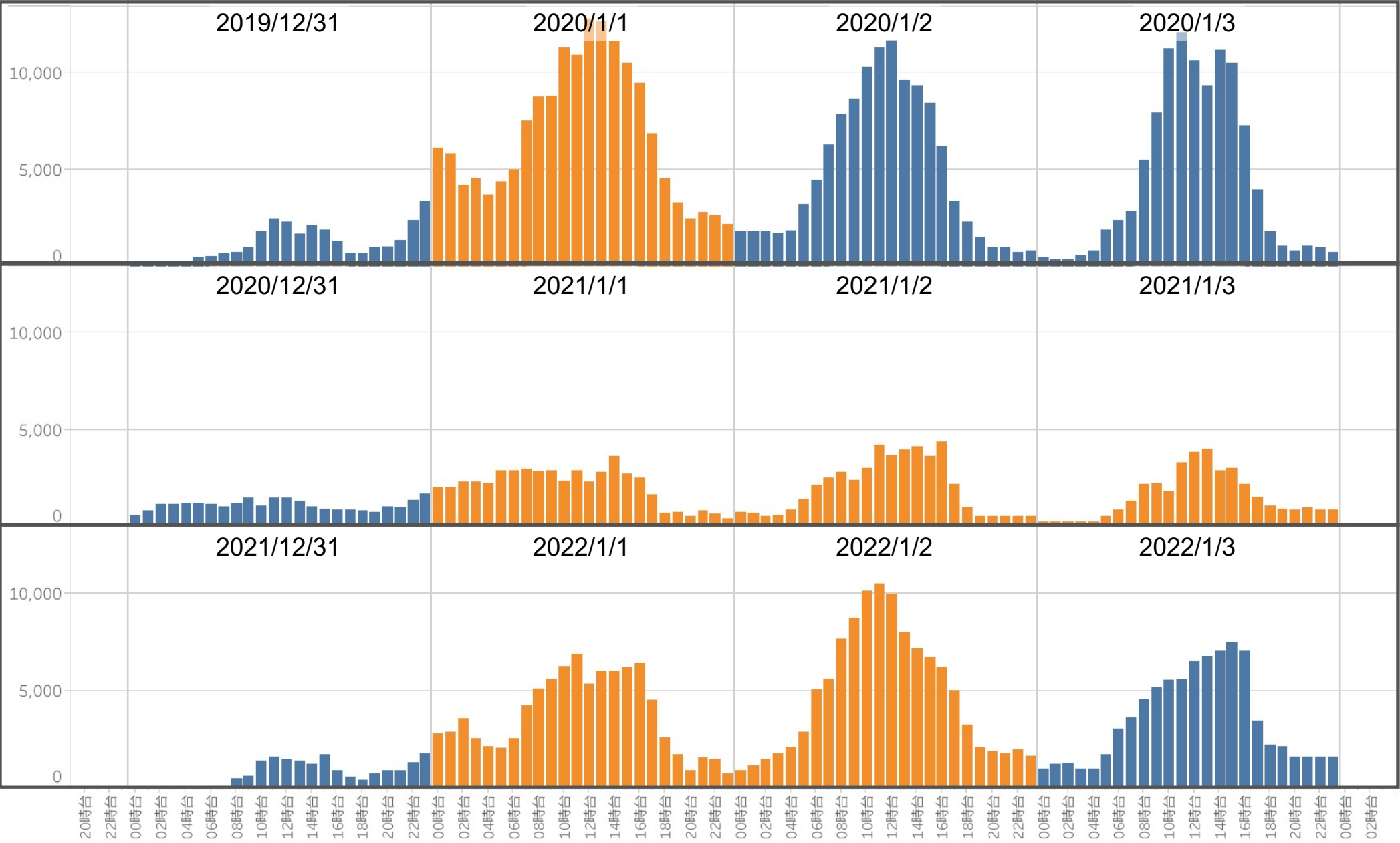
趣旨：前年同時期の人出の変化を比較してご確認いただけます。

エリア名	
千葉県	成田山新勝寺
東京都	浅草寺
東京都	明治神宮
神奈川県	川崎大師平間寺
神奈川県	鶴岡八幡宮

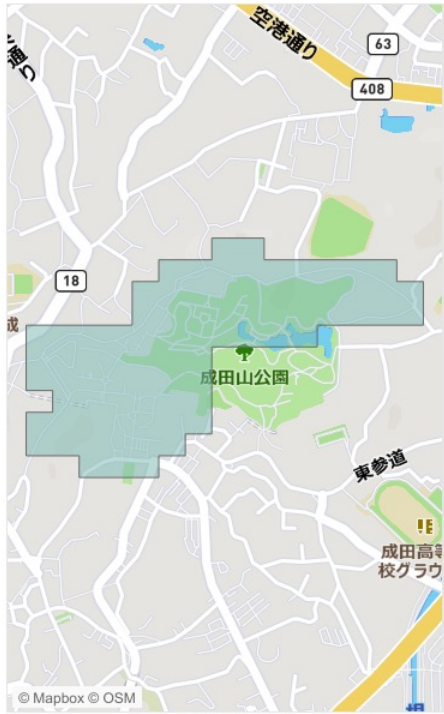
エリア名	
愛知県	熱田神宮
三重県	伊勢神宮（内宮）
京都府	伏見稲荷大社
大阪府	住吉大社
福岡県	太宰府天満宮

# 成田山新勝寺（千葉県）

[時間帯別平均人口（人／時）]



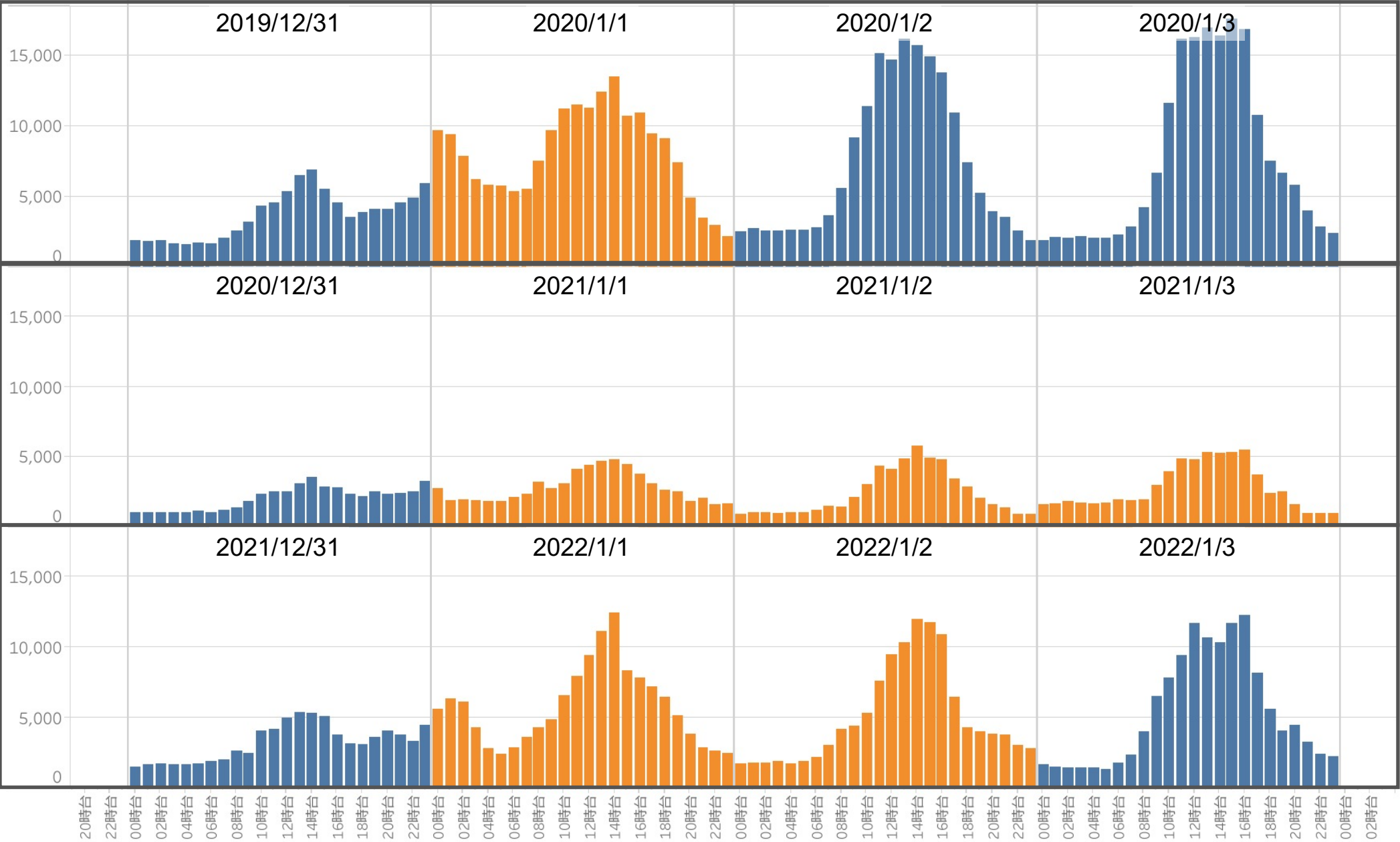
平日 休日





# 浅草寺（東京都）

[時間帯別平均人口（人／時）]

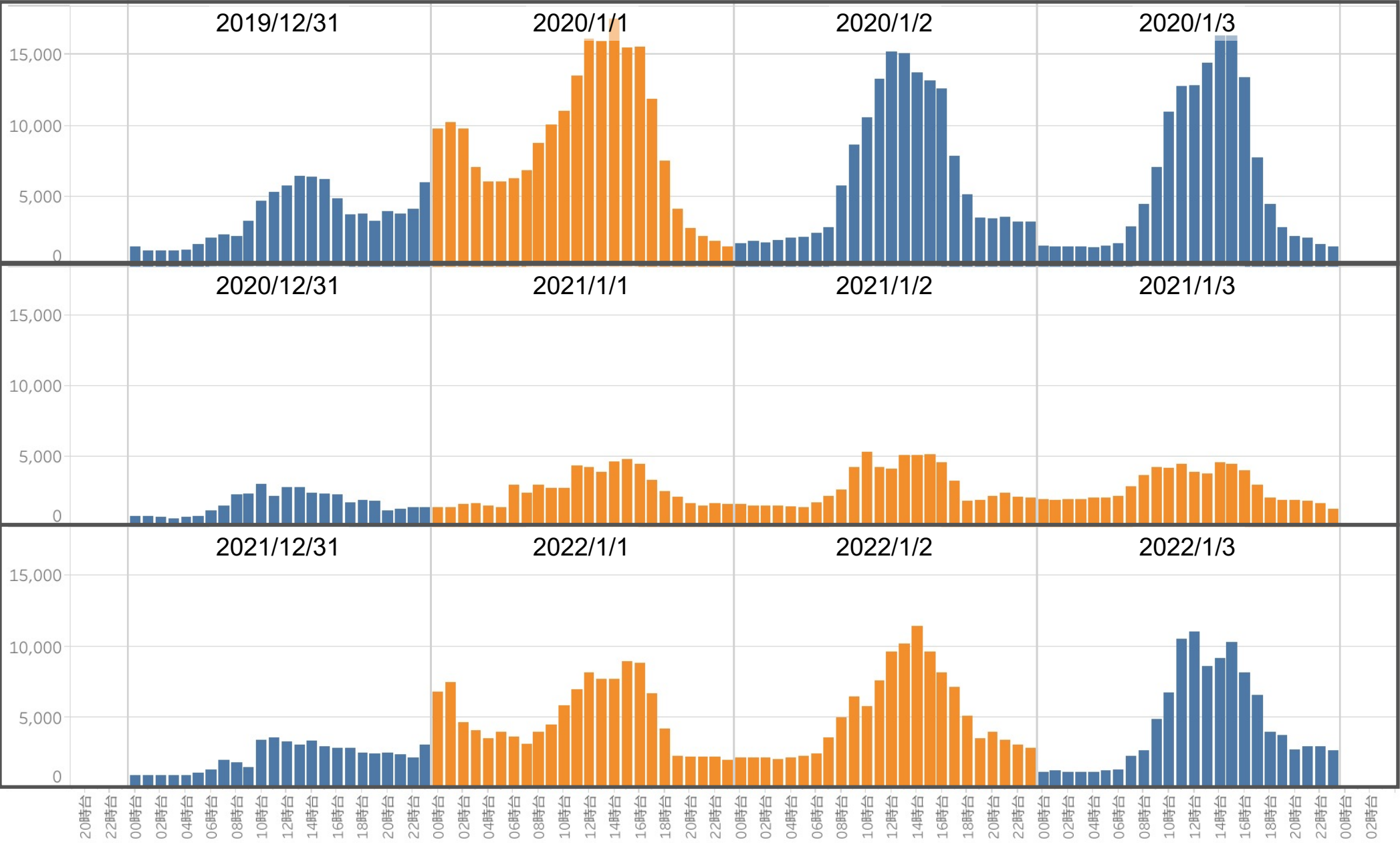


■ 平日 ■ 休日

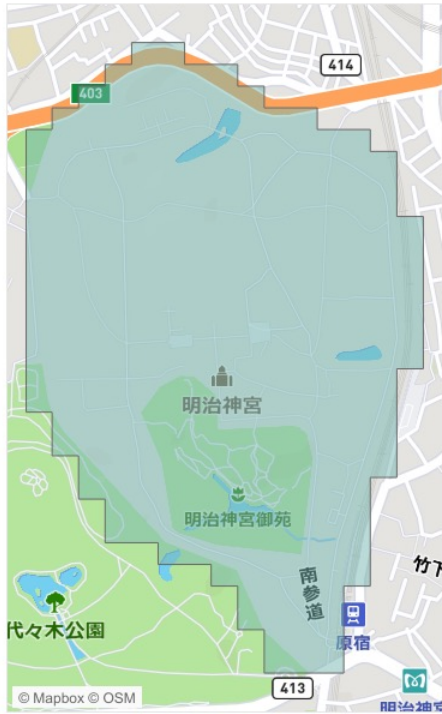


# 明治神宮（東京都）

[時間帯別平均人口（人／時）]



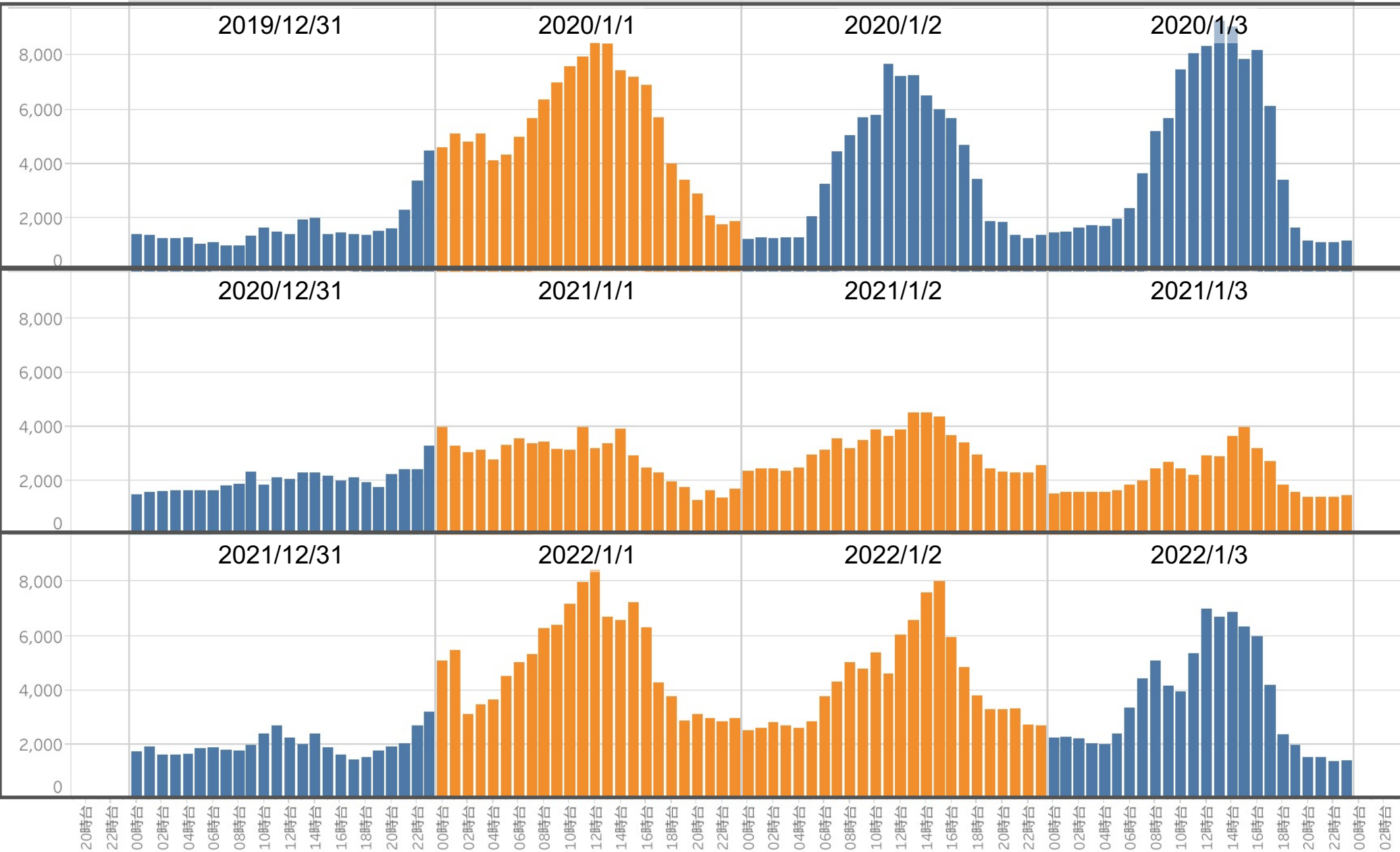
■ 平日 ■ 休日





## 川崎大師平間寺（神奈川県）

[時間帯別平均人口（人／時）]

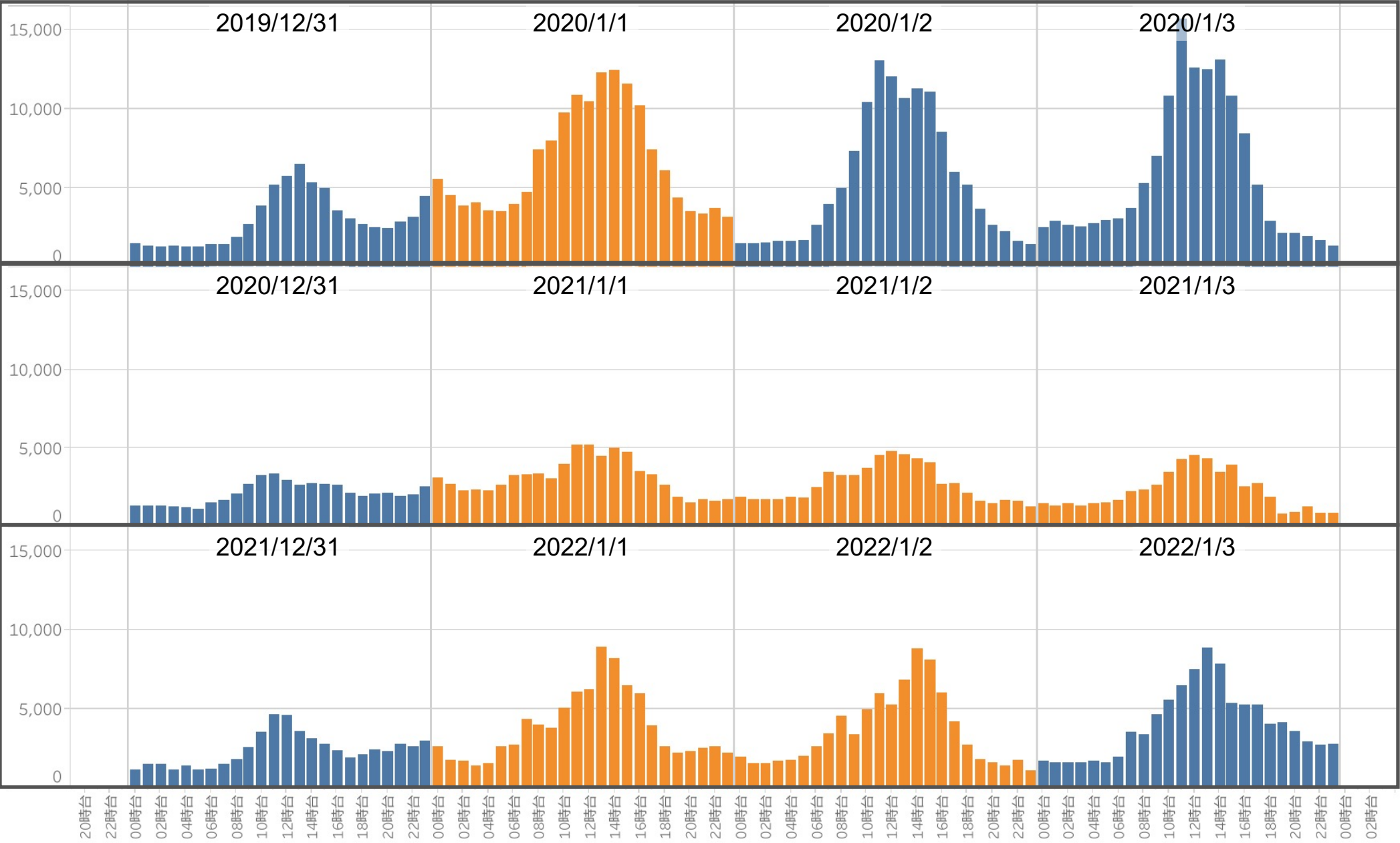


■ 平日      ■ 休日



# 鶴岡八幡宮（神奈川県）

[時間帯別平均人口（人／時）]

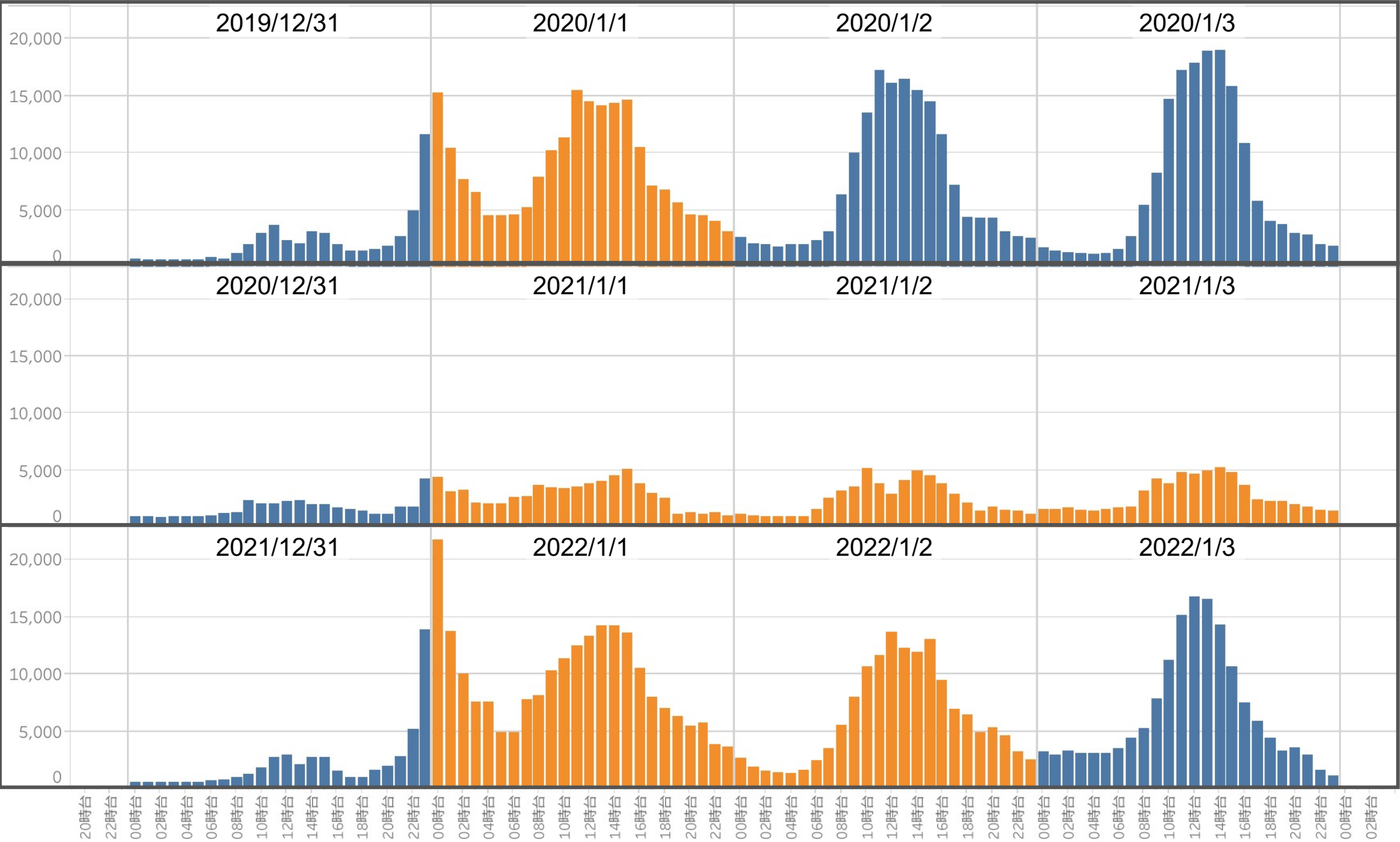


■ 平日 ■ 休日



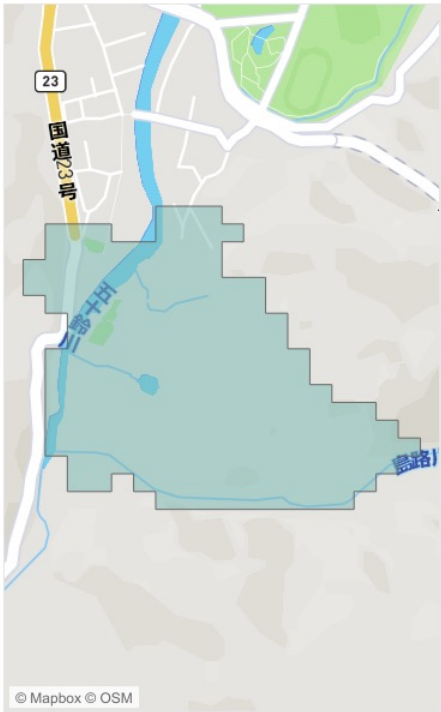
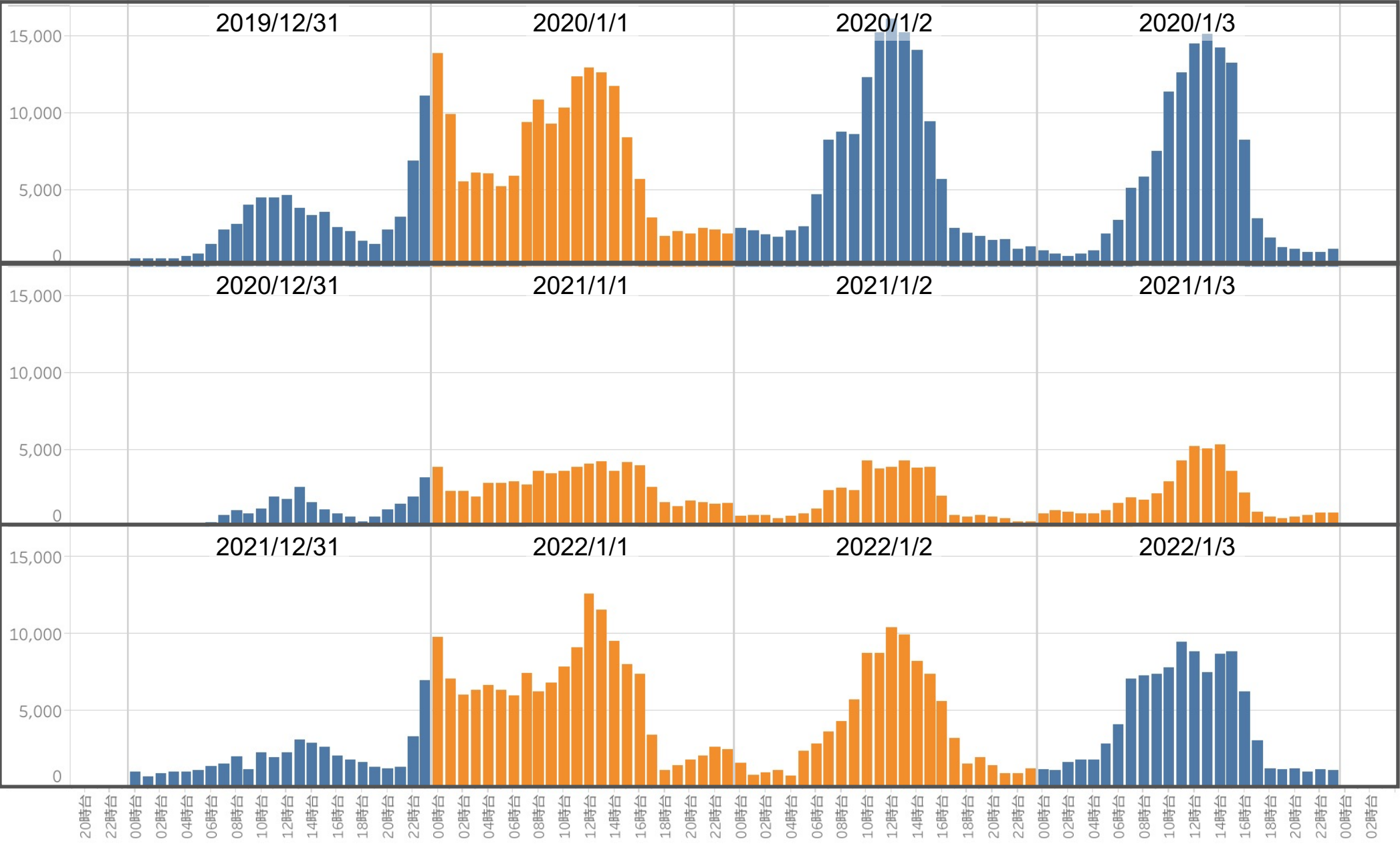
# 熱田神宮（愛知県）

[時間帯別平均人口（人／時）]



# 伊勢神宮（内宮）（三重県）

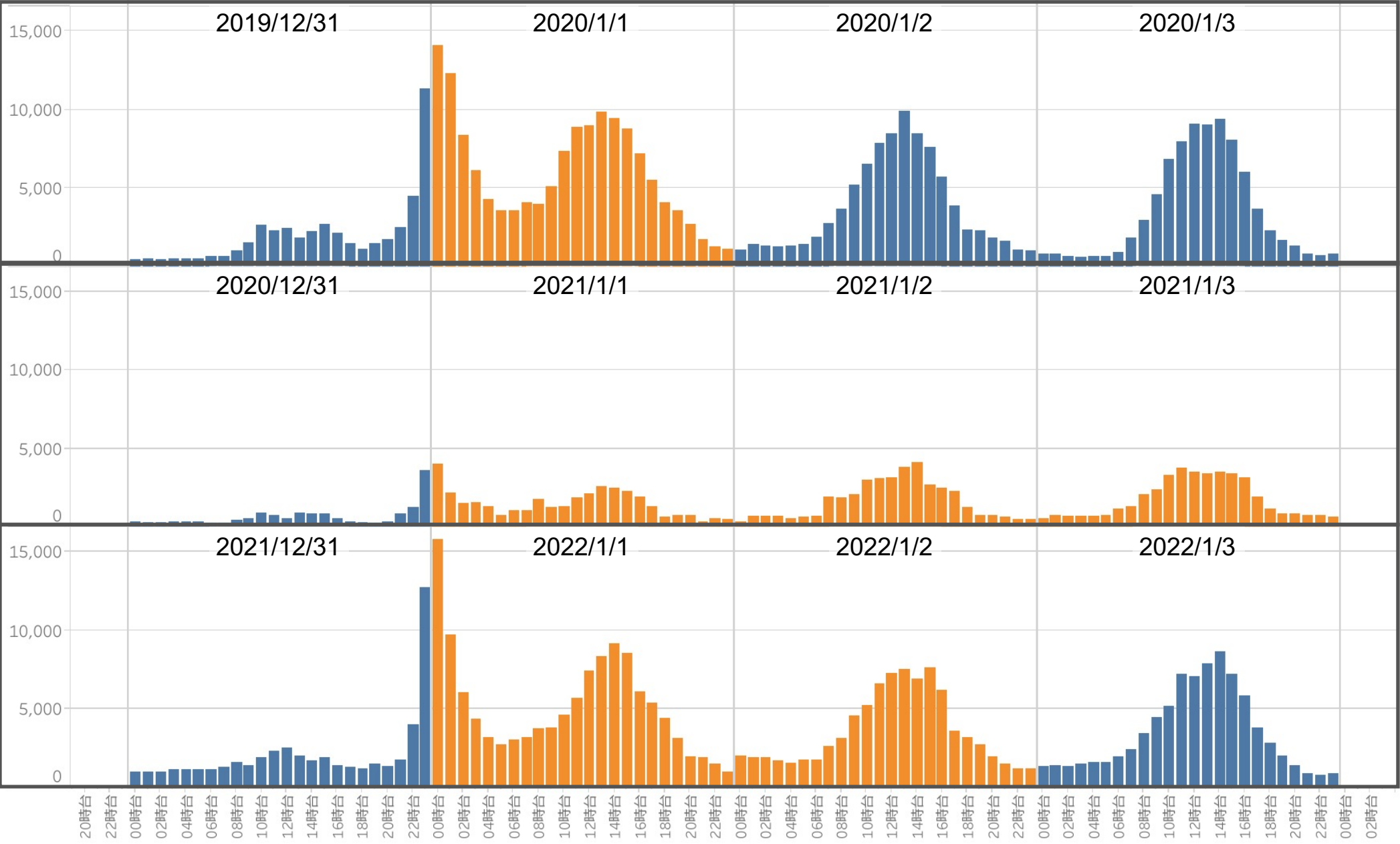
[時間帯別平均人口（人／時）]





# 伏見稲荷大社（京都府）

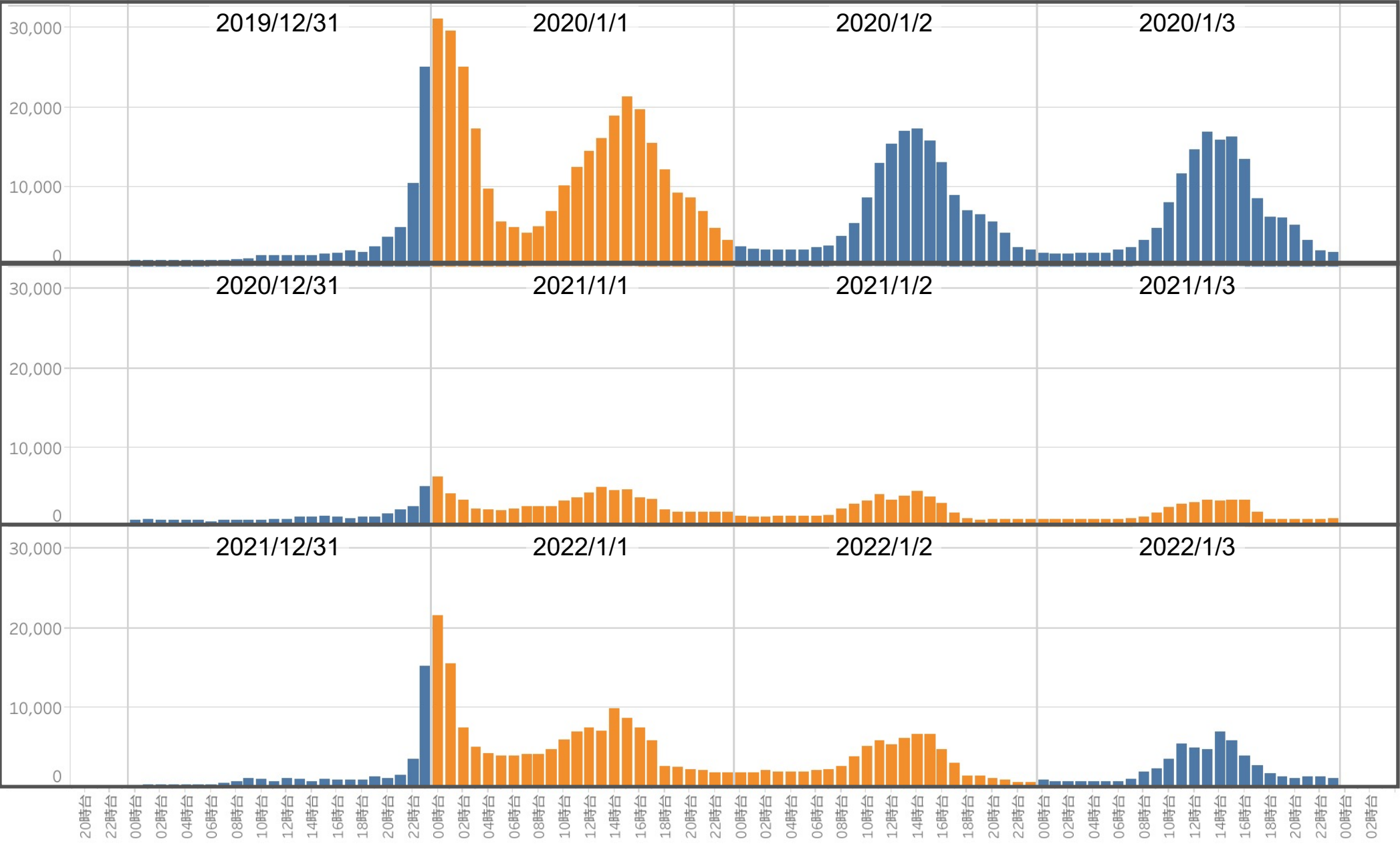
[時間帯別平均人口（人／時）]





# 住吉大社（大阪府）

[時間帯別平均人口（人／時）]

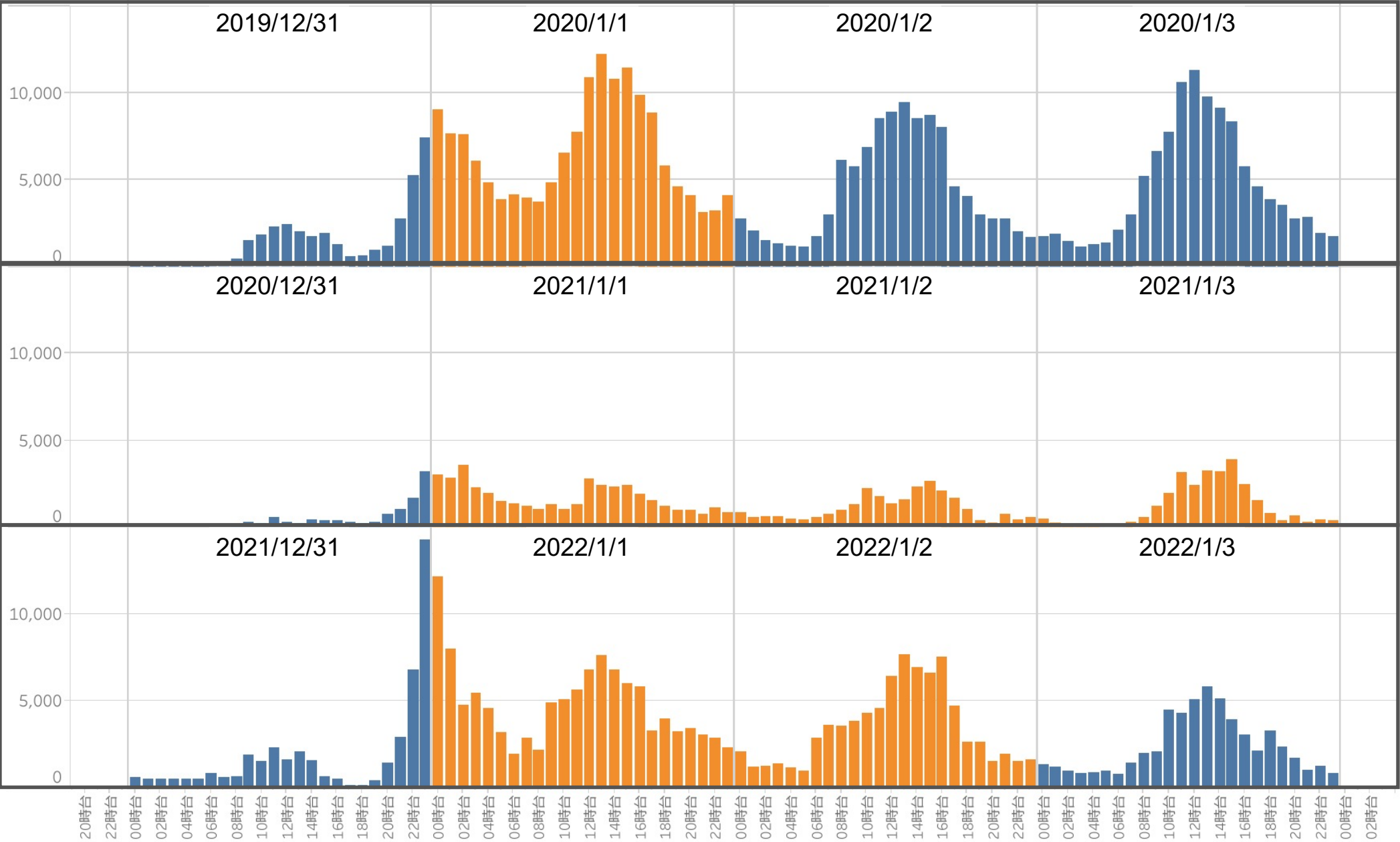


■ 平日 ■ 休日



# 太宰府天満宮（福岡県）

[時間帯別平均人口（人／時）]



■ 平日 ■ 休日

